

**NEUE  
GENERATION!**

## Gerätetester

# TG euro 2 / TG euro 2 med TG euro 3 / TG euro 3 med

Zur Schutzmaßnahmenüberprüfung nach

- ▶ DIN VDE 0701-0702
- ▶ DIN EN 62353 / DIN VDE 0751-1

inklusive Verlängerungsleitungen- und PRCD-Prüfung



TG euro 3



TG euro 2



# Gerätetester TG euro 2 TG euro 2 med\*

**Für Wiederholungs-  
prüfungen und  
Prüfungen nach  
Instandsetzung oder  
Änderung elektrischer  
Geräte und elektrisch-  
medizinischer  
Geräte und Systeme**



TG euro 2 med

## Gerätehighlights

- ▶ Handlicher, robuster Schalenkoffer für den mobilen Einsatz
- ▶ Schnelle, intuitive Bedienung über einen hochauflösenden Farb-Touchscreen
- ▶ International einsetzbar dank wählbarer Bediensprache, z.B. D, EN, F, I und länderspezifischen Prüfsteckdosen und Netzstecker
- ▶ Effiziente Kontrolle beim Speichern der Messdaten auf der SD-Karte
- ▶ Interner Backup-Speicher für die Messdaten
- ▶ Echtzeituhr für das eingestellte Prüfdatum
- ▶ WLAN-Funktion für den Datenaustausch

## Bestellangaben

### TG euro 2

Bestell-Nr. 64000 00000  
(Prüfsteckdose/Netzstecker D)

### TG euro 2 med\*

Bestell-Nr. 64000 00010  
(Prüfsteckdose/Netzstecker D)

Weitere länderspezifische Ausführungen – auf Anfrage!

\*In Vorbereitung

## Geräteinformationen

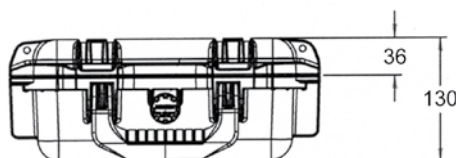
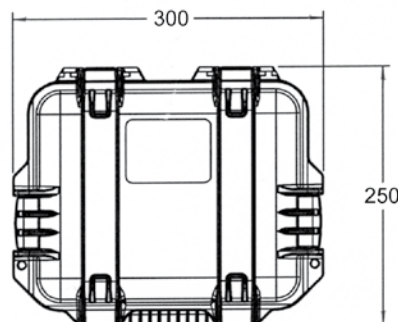
- Wählbare Prüfabläufe: automatisch, manuell, Expertenmodus, Prüfserienmodus, Prüffolgenübernahme in Verbindung mit ELEKTROmanager® und Fundamed®
- Fernsteuerung des Testers über den USB-Anschluss
- Einstellbare Leitungslänge beim Prüfen des Schutzleiterwiderstands
- Prüfung der Erdverbindung an externer Steckdose
- Eindeutige Textanzeige „Prüfung ok/Prüfung nicht ok“
- Zwei USB-Schnittstellen zum Anschluss von optionalen Barcode(QR)-Scanner, externer Tastatur, Protokolldrucker
- Prüfdatenausgabe wahlweise auch im CSV-Format
- Platz für bis zu 50.000 Datensätze auf der Speicherkarte (4 GB)

## Messfunktionen

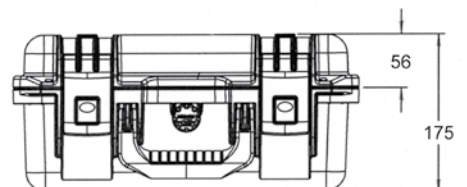
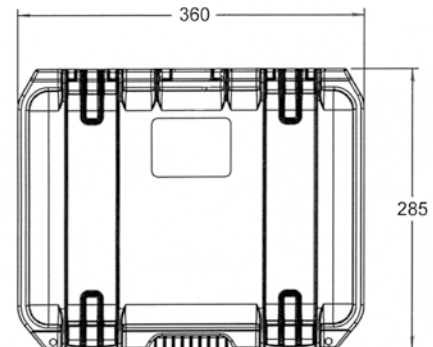
- Schutzleiterwiderstand
- Isolationswiderstand, wahlweise mit Prüfspannung 250 V DC
- Schutzleiter- und Berührungsstrom
- Geräteableitstrom/Ableitstrom vom Anwendungsteil (Typ B, BF, CF)
- Ersatzgeräteableitstrom/Ersatzableitstrom vom Anwendungsteil (Typ B, BF, CF)
- SELV/PELV-Prüfung
- Verbraucherdaten des Prüflings: Leistung, Strom, Spannung, Leistungsfaktor, Netzfrequenz

## Maßzeichnung

### TG euro 2 / TG euro 2 med\*



### TG euro 3 / TG euro 3 med\*



# Gerätetester TG euro 3 TG euro 3 med\*

**Mit erweiterten  
Messfunktionen!**

**Für Wiederholungs-  
prüfungen und  
Prüfungen nach  
Instandsetzung  
oder Änderung  
elektrischer Geräte  
und elektrisch-  
medizinischer  
Geräte und Systeme**



TG euro 3 med

## Erweiterte Messfunktionen

- ▶ Schutzleiterwiderstandsmessung mit Prüfstrom 10 A AC
- ▶ PRCD-Prüfung für Typen 2-polig, 3-polig und PRCD-S
- ▶ Prüfung Verlängerungsleitungen:
  - Schutzleiterwiderstandsmessung
  - Isolationswiderstandsmessung
  - Verbindung L-L sowie N-N
  - Kurzschluss zwischen L-N
- ▶ Messung der Ableitströme (TRMS) über eine externe Stromzange
- ▶ Messung der Stromaufnahme des Prüflings (TRMS) über eine externe Stromzange

## Bestellangaben

### TG euro 3

Bestell-Nr. 64000 00200  
(Prüfsteckdose/Netzstecker D)

### TG euro 3 med\*

Bestell-Nr. 64000 00210  
(Prüfsteckdose/Netzstecker D)

Weitere länderspezifische Ausführungen – auf Anfrage!

\*In Vorbereitung

## Gerätefunktionen

Robuster Schalenkoffer für den mobilen Einsatz	✓
Anzeige/Bedienfeld	Farb-Touch-Screen (Pixel-Matrix 400 x 272 Punkte)
Bediensprache wählbar	D, EN, F, I
Mit länderspezifischer Prüfsteckdose und Netzstecker lieferbar	optional
Vollständige Überprüfung von elektrisch-medizinischen Geräten (Typ B, BF, CF) nach DIN EN 62353/ DIN VDE 0751-1	<b>TG euro 2 med / TG euro 3 med</b>
PRCD-Prüfung (PRCD-S), Bemessungsfehlerstrom wählbar	<b>TG euro 3 / TG euro 3 med</b>
Vollständige Prüfung von Verlängerungsleitungen	<b>TG euro 3 / TG euro 3 med</b> (Länge einstellbar)
Erdprüfung externe Steckdose	✓
Intuitive Bedienung über einen Farb-Touch-Screen	✓
Hilfefunktion mit Texten und Anschlussbildern im Display	✓
Expertenmodus – für einen schnellen Prüfablauf	✓
Steuercode-Modus – zur Auswahl vordefinierter Prüfabläufe	✓
Übernahme von Prüffolgen aus ELEKTROmanager® bzw. Fundamed®	optional
Prüfablauf manuell/automatisch	✓
Kompensation der Messleitung	✓
Fernsteuerung über die USB-Schnittstelle	optional
USB-Anschlüsse für externe Tastatur, Protokolldrucker* und Barcode/QR-Code-Scanner	USB-Buchse Typ A
Übertragen der Messwerte	USB-Buchse Typ B / WLAN
Steckplatz für eine SD-Karte	bis 4 GB
Anzahl der Datensätze	bis zu ca. 50.000 (auf 4 GB SD-Karte)
Interner Backup-Speicher für die Messdaten	✓ (4 GB)
Prüfdatenausgabe im Format	Standard-GMW-DAT / CSV
Echtzeituhr für das Datum	✓
Gut/Schlecht – Klartextanzeige	✓

\*In Vorbereitung

# Technische Daten

## Lieferumfang

**TG euro 2, TG euro 2 med,  
TG euro 3, TG euro 3 med**

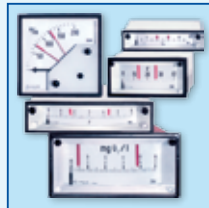
Gerätetester  
Sicherheitsmessleitung  
Prüfspitze  
Krokodilklemme  
Speicherkarte 4 GB  
USB-Kabel 1,8 m  
Gedruckte Bedienungsanleitung  
Kurzanleitung  
PC-Protokollausdruck-Software  
(Windows®, mehrsprachig D, EN, F, I)

## Empfohlenes Zubehör

Barcode-Scanner  
Bestell-Nr. 79100 86044  
QR-Code-Scanner  
Bestell-Nr. 79100 86066  
Aktiver Drehstromadapter TGA  
Bestell-Nr. 79200 18691  
Passiver Drehstromadapter TGP  
Bestell-Nr. 79200 18690  
Adapter für Verlängerungsleitungen  
Bestell-Nr. 79200 18680  
Kaltgerätestecker Adapter  
Bestell-Nr. 79200 18660  
Bürstensonde  
Bestell-Nr. 79100 86049  
Adapter 12-fach (für Prüflleitung)  
Bestell-Nr. 61000 01001  
Externe USB-Tastatur  
Bestell-Nr. 79100 86067  
USB-Protokolldrucker\*  
Bestell-Nr. 79100 86068  
Prüfplakette „Nächster Prüftermin“  
30 mm, gelb, Karte mit 12 Stück  
Bestell-Nr. 22067 86410

\*In Vorbereitung

**Analoge Anzeigergeräte  
Messumformer  
Digitale Messgeräte  
Gerätetester  
Kontaktgeräte  
Energiezähler  
Leuchtbandanzeiger  
Tastköpfe  
Zubehör**



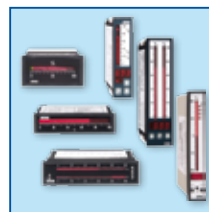
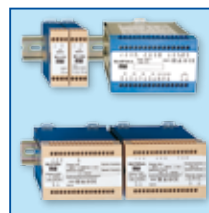
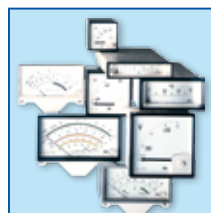
## Mess- und Anzeigebereiche

Schutzleiterwiderstand; Prüfstrom/Prüfspannung	0,1...2,0 Ω; > ± 200 mA / > 4 V DC oder <b>10 A AC bei TG euro 3 / TG euro 3 med</b>
Isolationswiderstand; Prüfspannung	0,1...20 MΩ (bei CF 0,1...200 MΩ); > 500 V DC oder <b>250 V DC</b>
Geräteableitstrom, Ableitstrom vom Anwendungsteil (Ersatzmessung); Prüfspannung	0,02...15 mA; ca. 230 V AC
Geräteableitstrom	0,02...9 mA
Ableitstrom vom Anwendungsteil, Netzspannung am Anwendungsteil	0,02...15 mA
Schutzleiterstrom	0,25...20 mA
Berührungsstrom	0,1...2 mA
Messmethode (umschaltbar)	direkt oder Differenzstrom
Ersatzableitstrom	0,02...20 mA
Ableitstrom über externe Stromzange	0...20 mA TRMS <b>bei TG euro 3 / TG euro 3 med</b>
Stromaufnahme des Prüflings	0...20 A TRMS <b>bei TG euro 3 / TG euro 3 med</b>
SELV / PELV	10,0...150 V TRMS
PRCD-Prüfung	Bemessungsfehlerstrom 10 mA oder 30 mA
Verbraucherleistung	0...3700 VA
Verbraucherspannung	195...250 V
Verbraucherstrom	0...16 A
Leistungsfaktor	0 cap...1...0 ind.
Netzfrequenz	40...60 Hz

## Allgemeine Technische Daten

Thermische Netzsicherung	F 16,0 A
Grenzwertanzeige	optisch und akustisch
Messkreiskategorie	CAT II 300 V
Verschmutzungsgrad	2
Schutzart	IP 40
Schutzklasse	2
Elektrische Sicherheit nach	DIN VDE 0404 Teile 1, 2, 3 / DIN VDE 0411-1 EN 61010-1 / EN 61557 / DIN VDE 0413 Teile 1, 2, 4
EMV-Störaussendung	EN 55011
EMV-Störfestigkeit	EN 61000-4-2
Stromversorgung	230 V +10% / -15% 50 Hz
Eigenverbrauch	ca. 25 VA, <b>bei TG euro 3 / TG euro 3 med</b> (10 A AC Prüfstrom) ca. 75 VA
Maße (B x T x H)	300 x 250 x 130 mm <b>TG euro 2 / TG euro 2 med</b> 360 x 285 x 175 mm <b>TG euro 3 / TG euro 3 med</b>
Gewicht (inkl. Zubehör)	ca. 3,5 kg <b>TG euro 2 / TG euro 2 med</b> ca. 5,2 kg <b>TG euro 3 / TG euro 3 med</b>

## Produktübersicht



**Gilgen, Müller & Weigert  
(GMW) GmbH & Co. KG**

Am Farnbach 4A · D-90556 Cadolzburg  
Tel.: +49 (0)9103 7129-0  
Fax: +49 (0)9103 7129-207  
Internet: <http://www.g-mw.de>  
e-mail: [info@g-mw.de](mailto:info@g-mw.de)