

Leuchtbandanzeiger

LS 320

Die Leuchtbandanzeiger der Reihe LS 300 sind robuste quasianaloge Anzeigegeräte mit einer oder zwei LED-Leuchtzeilen. Zusätzlich können typabhängig Grenzwertrelais vorhanden sein. Nullpunkt und Endwert der Leuchtzeilen sind separat voneinander unabhängig einstellbar. Für die Segmenttests der Leuchtzeilen bzw. für die Steuerung der Anzeigehelligkeit sind Taster vorhanden.

Bedienung:

Der Messbereich wird mit der Bestellung festgelegt und kann nur von Fachpersonal geändert werden (intern vorhandene Messbereichskarten). Die Geräte sind werkseitig kalibriert, eine Feinjustage ist über frontseitig zugängliche Potentiometer möglich. Die Anzeigehelligkeit kann jederzeit den Bedingungen über einen Taster in Stufen eingestellt werden. Ein zweiter Taster dient zum Test der 81 Leuchtdiodensegmente.

Der Messeingang ist rückseitig auf einem direkten Leiterplattenverbinder verfügbar und kann über eine mitgelieferte Steckerleiste angeschlossen werden. Die Hilfsenergie wird über direkte Flachsteckanschlüsse angeschlossen.

Weitere Geräte der Reihe **LS 300**

LS 310	Einzeiliger Anzeiger ohne Grenzwertauswertung und -ausgabe
LS 312	Einzeiliger Anzeiger mit zwei Grenzwerten und zwei Relais
LS 322	Zweizeiliger Anzeiger mit zwei Grenzwerten und zwei Relais, Anzeige der Grenzwerte auf der zweiten Zeile

Technische Daten

Messgrößen	siehe Messbereichskatalog bzw. Typschildangabe	
	Spannung DC, AC, TRMS	(ab 60 mV ... 200 V)
	Strom DC, AC, TRMS	(ab 100 µA ... 200 mA)
	Widerstand, Pt 100	(ab 10 Ω ... 10 kΩ)
	Thermoelement	(Standardtypen)
Messgenauigkeit	< 0,5 %	
Auflösung	1,25 %	
Überlaufanzeige	Zeile blinkt	
Farbe der Leuchtzeile	rot	
Einstellzeit	< 200 ms (0 ... 95 %)	
Hilfsenergie	18 ... 36 V DC, 48 V DC, 24 V AC, 115/230 V AC max. 5 W (vom Messeingang galvanisch getrennt)	
Umweltbedingungen	Klimaeignung	Klimaklasse 2 nach VDE / DIN 3540
	Arbeitstemperatur	0 ... 50 °C
	Lagertemperatur	-40 °C ... +80 °C
	Schutzklasse	I nach IEC 348 / VDE 0411
	Schutzart	IP 20 nach IEC EN 60 529
	Gerätesicherheit	entspr. IEC EN 61 010
	EMV-Immunität	entspr. DIN EN 61 000-4-1 bis 4
	EMV-Störstrahlung	entspr. DIN EN 50 081 Klasse B
Maße und Gewicht	Frontabmessungen	144 x 36 mm nach DIN 43 718
	Schalttafelauausschnitt	138 ^{+0,8} x 32,7 ^{+0,3} mm
	Einbautiefe	186 mm
	Gewicht	ca. 900 g
Sonstiges	Anschluss	direkte Leiterkartenverbinder Flachstecker

Anschlussbelegung

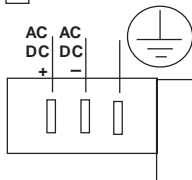
Typschild

LS 320

- 24 V DC
- 48 V DC
- 115/230 V AC
- 24 V AC

AC, AC
DC DC

+ -



Serien - Nr. (Serial - No.) _____

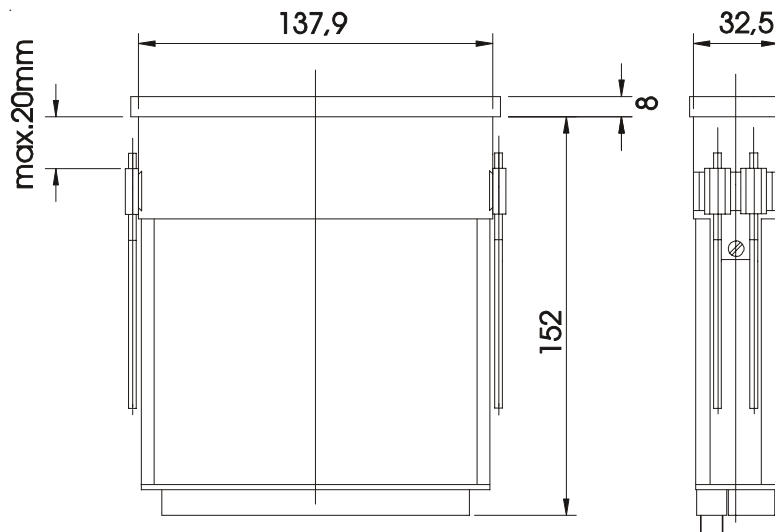
Messbereich (Range) : _____ K1

Messbereich (Range) : _____ K2

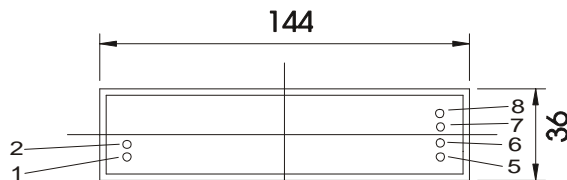
Option _____

K1											K2										
+	-	+	-								+	-	+	-							
1	2	3	4	5	6	7	8	9	10	11	12	13	14	15	16	17	18	19	20	21	22
A	B	C	D	E	F	H	J	K	L	M	N	P	R	S	T	U	V	W	X	Y	Z

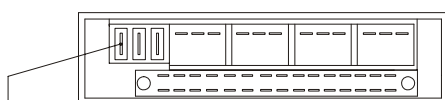
Maßzeichnung



- 1 - Taste Helligkeit
- 2 - Taste Lampentest
- 5 - Einstellung Endwert
- 6 - Einstellung Nullpunkt
- 7 - Einstellung Endwert
- 8 - Einstellung Nullpunkt



Rückansicht in Einbaulage



Flachstecker 4,8 x 0,8
DIN 46244

Tafelausschnitt $138 \times 32,7$ ^{+0,8} ^{+0,3}

Änderungen vorbehalten!
10/08
Sach-Nr.: 2786 688 992
Made in Germany
File: ba_ls320.pmd

GOSSEN Müller & Weigert
Kleinreuther Weg 88
D-90408 Nürnberg
Tel.: 0911/3502-0 Fax: 0911/3502-307
E-mail: info@g-mw.de http://www.g-mw.de

